

## 名古屋駅徒歩圏内の新築分譲マンションで自分らしいナチュラルライフ

### unicoスタイルの自然体になれるモデルルーム完成

株式会社オープンハウスグループ（本社 東京都千代田区、代表取締役社長 荒井正昭、以下「当社」）のグループ子会社となる株式会社オープンハウス・ディベロップメントの名古屋支社は、素材感を活かしたオリジナルの家具やファブリック、セレクト雑貨などを取り扱い、全国に店舗を展開している株式会社ミサワ（本社：東京都渋谷区、代表取締役社長 三澤 太）の“unico（ウニコ）”NEALシリーズの家具でトータルスタイリングされたモデルルームを、新築分譲マンション“オープンレジデンシア 名古屋菊井通”の一室で2022年3月17日(木)から展開します。



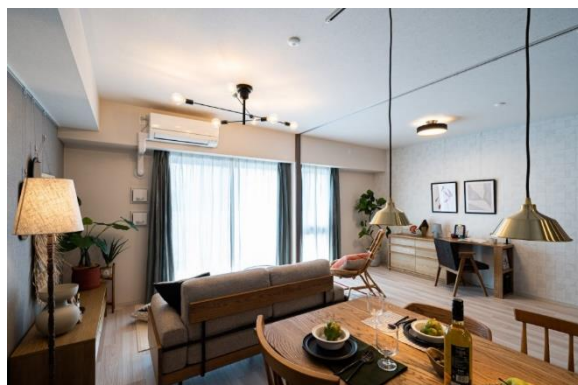
#### ■ 企画の背景

「オープンレジデンシア 名古屋菊井通」は、名古屋駅徒歩圏内の好立地。イオンモール Nagoya Noritake Gardenも徒歩8分という生活環境。オーダーシステムを活用し、こだわりの空間を求めるお客様に、unicoスタイルをご提案させていただきます。約13帖のLDKには、ゆったりくつろげるソファに、ラウンジチェアを。間仕切りも

できる洋室約6帖には使いやすいキャビネットとエクステンションボードを配置。寝室は家具だけでなくベッドカバーやラグ、壁面まで心地よさを表現しております。来場いただいたお客様の、こだわりのインテリアの参考にしていただくと幸いです。

### ■ スタイリングテーマ “ナチュラルカジュアル”

素材感のあるオーク材を活かしたナチュラルでカジュアルな雰囲気を楽しめる“NEALシリーズ”を中心にコーディネート。さらに、“木の素材感×アイアン”という異素材を組み合わせた家具に加えて、ラタンやリネン、ウールといった天然素材をレイヤードすることで、カジュアル感とこなれた雰囲気を演出し、性別問わず好感を持たれるようなユニセックスなスタイリングを実現しています。



### ■ 入居者のイメージ

- ・ 30代のカップル
- ・ 共働きで、都会に暮らしながらも自分らしく自然体で、好きなものに囲まれている事に幸せを感じる
- ・ 部屋にいる時間も多くなって、仕事でも合間のホッとする時間も心地よい空間で過ごしたい



### <優待特典>

①ご購入された部屋の間取りに合わせ、3Dシミュレーターを活用したコーディネートサービスを提供いたします。

家具だけでなくラグやカーテン、照明やグリーンなどを組み合わせたトータルコーディネートを楽しめます。またユニセックスや北欧、シンプルなどお好みのテイストでそろえた雰囲気づくりも可能です。

②家具やラグ、雑貨などの商品を店頭価格よりお得に購入いただけます。

※一部対象外商品がございます。詳細は担当者にご確認ください。

### ■ 新築分譲マンション「オープンレジデンス 名古屋菊井通」

名駅に暮らす。名古屋市都心の象徴であり、あらゆる都市機能と魅力が集約し、時代とともに進化を遂げていく地・名古屋駅。そんな名駅エリアを出かける場所ではなく生活の拠点とすることで、様々な利便を身近に享受した新しい暮らし方を、こだわりの意匠と快適な空間を備えたこの住まいからご提案いたします。

所在地 愛知県名古屋市西区新道一丁目1214番（地番）

交通 地下鉄東山線・桜通線「名古屋」駅徒歩14分

地下鉄鶴舞線「浅間町」駅徒歩6分

構造・規模 鉄筋コンクリート造・地上15階建

売主 株式会社オープンハウス・ディベロップメント

そのほか、オープンレジデンシア 名古屋菊井通についての詳細は公式サイトをご確認ください。

<https://ms.ohd.openhouse-group.com/bukken/nagoya/nagoyakikuidori/>

## ■株式会社オープンハウスグループについて

株式会社オープンハウス及び関係各社は、2022年1月より、株式会社オープンハウスグループを純粋持株会社とする持株会社体制に移行いたしました。グループの事業は、戸建関連事業、マンション事業、収益不動産事業を中心に、住まいや暮らしに関連する各種サービスを展開し、地域につきましても、創業の首都圏に加え、名古屋圏、大阪圏、福岡圏へと拡大、更に近年は、地域共創のための活動や、環境保全活動にも力をいれております。1997年の創業以来の主要事業である戸建事業では、用地の仕入から、建設、販売まで製販一体の体制を整え、便利な立地かつ手の届きやすい価格の住まいを提供しております。共働き世帯の増加により求められる職住近接した立地、多様化する働き方の中で新しいニーズに応える企画等、グループならではの連携をとった取組を進めてまいりました。これからも、当社グループは、より多くのお客様に選んでいただける住まいのご提供に努めてまいります。

株式会社オープンハウスグループ Web サイト URL : <https://openhouse-group.co.jp/>

株式会社オープンハウス Web サイト URL : <https://oh.openhouse-group.com/>

## < 企業概要 >

商号	株式会社オープンハウスグループ
本社所在地	〒100-6312 千代田区丸の内 2-4-1 丸の内ビルディング 12F
創業	1997年9月
代表者	代表取締役社長 荒井 正昭
資本金	199億9,429万円
従業員数（連結）	4,087名（2021年9月末時点）

## ■株式会社ミサワについて

株式会社ミサワが考える"心地よい暮らし"。『自分が自分らしくいられる時間』 『肩の力を抜いて心からリラックスできる空間』 『そんな日々の暮らしを楽しむこと』 自分にも地球にも心地よい、等身大のライフスタイルをご提案します。

< 企業概要 >

商号	株式会社ミサワ
本社所在地	東京都渋谷区恵比寿四丁目20番3号
代表者	代表取締役社長 三澤 太
資本金	380,485,200円
事業内容	ライフスタイルショップ“unico”、“unico loom”の運営、レストランの運営

< 本件に関するメディア関係者様からのお問い合わせ >

株式会社オープンハウス（担当：大津）

MAIL : [pr@openhouse-group.com](mailto:pr@openhouse-group.com)